



СВЕТИЛЬНИКИ POLO-BUILT R95

ПРИМЕНЕНИЕ

- Предназначен для локального интерьерного освещения, реализации дизайнерских решений в освещении.

ОСОБЕННОСТИ

- Модульная серия, светодиодный модуль и декоративная вставка для сборки светильника приобретаются отдельно.
- Встраиваемый светильник с откидным механизмом предусматривает возможность регулировки направления света.
- Драйвер для подключения к сети переменного тока 230 В поставляется в комплекте с корпусом.
- Два варианта цвета корпуса: белый и черный. Три варианта цвета декоративной вставки: белый, черный и золотистый.

ПАРАМЕТРЫ

Артикулы	022647, 024222
Напряжение питания сети	АС 220-240 В, 50/60 Гц
Мощность	25 Вт
Выходной ток драйвера	600 мА
Выходное напряжение драйвера	DC 30-43 В
Диаметр монтажного отверстия	Ø90 мм
Габаритные размеры, D1xD2xL1xL2	Ø95x100x180x230 мм
Срок службы*	30 000 ч
Степень защиты	IP20
Рабочая температура окружающей среды	-25 ... +45 °С
Вес корпуса	0.73 кг
Класс защиты от поражения электрическим током	II
Гарантийный срок	36 мес.

* При соблюдении условий эксплуатации и снижении яркости не более чем на 30% от первоначальной.

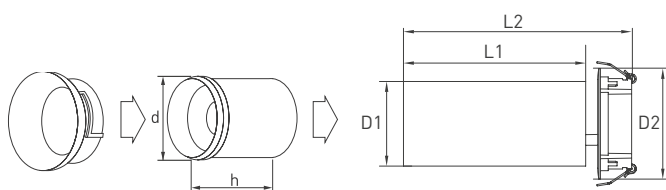


Таблица совместимости модулей серии

Декоративная вставка	Светодиодный модуль	Корпус встраиваемый
024246 Вставка SP-POLO-R95 (WH, 3-3) Белая	024241 Модуль светодиодный SP-POLO-R95-25W White (40 deg, 2-3, 600mA) Белый, 5000 K	022647 Корпус SP-POLO-BUILT-R95 (WH, 1-3, 600mA) Белый
022649 Вставка SP-POLO-R95 (GD, 3-3) Золотая	022634 Модуль светодиодный SP-POLO-R95-25W Day (40 deg, 2-3, 600mA) Дневной белый, 4000 K	024222 Корпус SP-POLO-BUILT-R95 (BK, 1-3, 600mA) Черный
024247 Вставка SP-POLO-R95 (BK, 3-3) Чёрная	024242 Модуль светодиодный SP-POLO-R95-25W Warm (40 deg, 2-3, 600mA) Теплый белый, 3000 K	

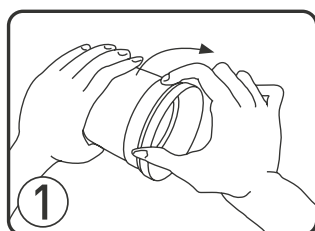
Технические характеристики светодиодных модулей (приобретаются отдельно)

	SP-POLO-R95-25W
Напряжение питания	DC 36 В
Ток питания	600 мА
Угол освещения	40°
Индекс цветопередачи	CRI > 80
Световой поток	2530 лм
Срок службы*	30 000 ч
Габаритные размеры, d×h	Ø87×103 мм
Вес	0.44 кг

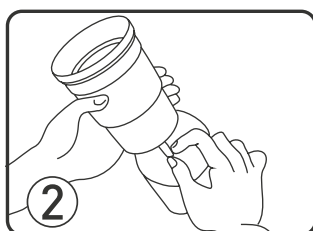
* При соблюдении условий эксплуатации и снижении яркости не более чем на 30% от первоначальной.

УСТАНОВКА И ПОДКЛЮЧЕНИЕ

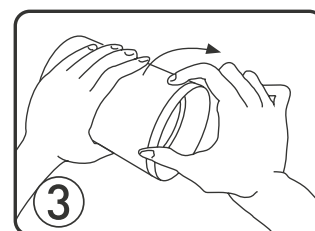
- Соберите светильник в последовательности, показанной на рисунке 1.
- Установите светильник, как показано на рисунке 2.
- Включите электропитание и проверьте работу светильника.



1
Накрутите
декоративную вставку
на светодиодный модуль.

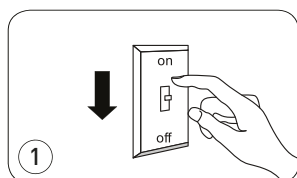


2
Подключите разъем
от драйвера в корпусе светильника
к светодиодному модулю.

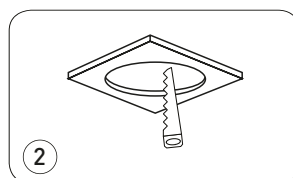


3
Вставьте светодиодный модуль
с декоративной вставкой в корпус
светильника и зафиксируйте,
повернув по часовой стрелке до упора.

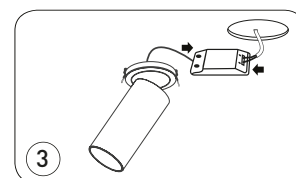
Рисунок 1. Сборка светильника.



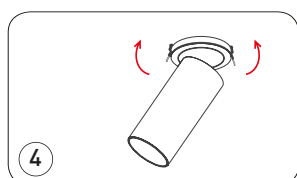
1
Отключите питание.



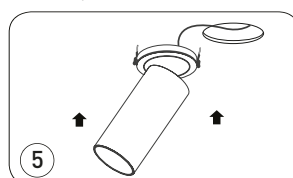
2
Вырежьте отверстие.
Размеры см. в таблице.



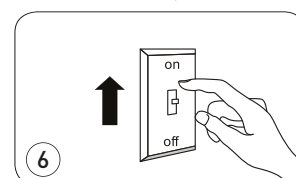
3
Подключите к драйверу
светильник и провода питания АС 230 В.



4
Отведите пружины назад.



5
Вставьте светильник
и драйвер в отверстие.



6
Включите электропитание.
Проверьте работу.

Рисунок 2. Установка светильника.